



시험성적서

1. 성적서 번호 : CT21-138169K
2. 의뢰자
 - 업체명 : 이누스 주식회사(진주지점)
 - 주소 : 경상남도 진주시 도동로 57 (상평동)
3. 시험기간 : 2021년 12월 22일 ~ 2022년 01월 18일
4. 시험성적서의 용도 : 거래처 제출
5. 시료명 : 도자기질 타일 [벽타일 DS, AS (199.0 × 599.0 × 10.0) mm]
6. 시험방법
 - (1) KS L 1001:2020



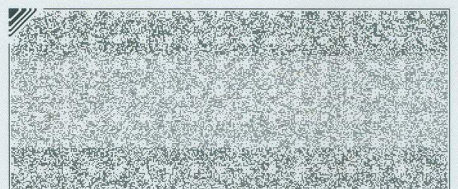
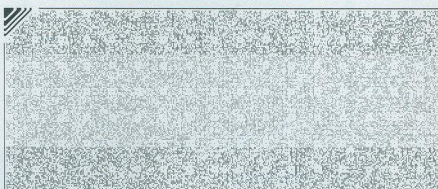
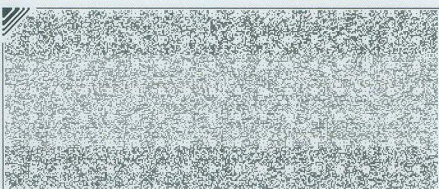
확인	작성자 성명	이혁	기술책임자 성명	원철현
비교 : 1. 이 성적서는 KS Q ISO/IEC 17025 및 KOLAS 인정과 관련이 없으며, 의뢰자가 제시한 시료 및 시료명에 한정된 결과로서 전체제품에 대한 품질을 보증하지는 않습니다. 2. 이 성적서는 홍보, 선전, 광고 및 소송용으로 사용될 수 없으며, 용도 이외의 사용을 금합니다. 3. 이 성적서의 일부만을 발췌하여 사용한 결과는 보증할 수 없습니다. 4. 이 성적서의 진위여부는 홈페이지(www.kcl.re.kr)에서 확인 가능합니다.				

2022년 01월 18일

한국건설생활환경시험연구원



결과문의 : 21591 인천광역시 남동구 당방로 85 ☎ (032)460-5114



시험성적서

성적서번호 : CT21-138169K

7. 시험결과

1) 도자기질 타일 [벽타일 DS, AS (199.0 × 599.0 × 10.0) mm]

시험항목	단위	시험 방법	시험결과	비 고	시험 장소
겉모양-한 개 타일에서의 결점	-	(1)	이상없음	-	A
치수 - 길이	mm	(1)	599.2		
치수 - 너비	mm	(1)	199.1		
치수 - 두께	mm	(1)	10.1		
뒤틀림 - 대각선 1	-	(1)	오목		
뒤틀림 - 대각선 1	mm	(1)	0.1		
뒤틀림 - 대각선 2	-	(1)	오목		
뒤틀림 - 대각선 2	mm	(1)	0.1		
옆면 뒤틀림	mm	(1)	0.1		
치수의 불규칙도 - 긴 변 치수차의 크기	mm	(1)	0.1		
치수의 불규칙도 - 짧은 변 치수차의 크기	mm	(1)	0.1		
흡수율	%	(1)	16.7		
내균열성	-	(1)	이상없음		
꺾임강도	N/cm	(1)	154		
내약품성 - 내산성	-	(1)	이상없음		
내약품성 - 내알칼리성	-	(1)	이상없음		

※ 시험장소

A : 인천광역시 남동구 담방로 85

----- 끝 -----

